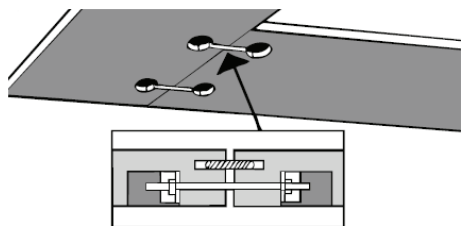


MONTERINGSVEJLEDNING

MONTERING MED BORDPLADESAMLEBESLAG

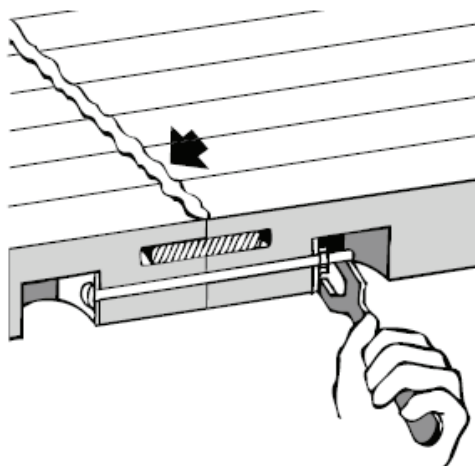
Saml 2 bordplader med Wallmanns bordpladesamlebeslag.

Sættet består af kødben, "fisk/chips" og transparent smalfugemasse til fugning og limning.



Samlinger

Samlinger mellem 2 plader udføres bedst med sløjfe og samlebeslag.



Montering

Bor hul i toppen af kabinettet så spændebeslaget kan monteres indvendigt i kabinettet.

Indsæt sløjfe og træk bordpladerne sammen til de er 3-4 mm fra hinanden og monter spændebeslagene.

Forsegling/Smalfugemassen kommes mellem pladerne og spændebeslagene fastgøres til samlingen er tæt.

Hærder på overfladen i løbet af 1/2 time, og gennemhærder i løbet af 1-2 dage.

Husk altid at foretage en sidste efterspænding som afslutning af installationen.



Wallmann

Wallmann A/S

Sabroesvej 20B • 8600 Silkeborg • 8770 0900 • wallmann.dk • info@wallmann.dk

